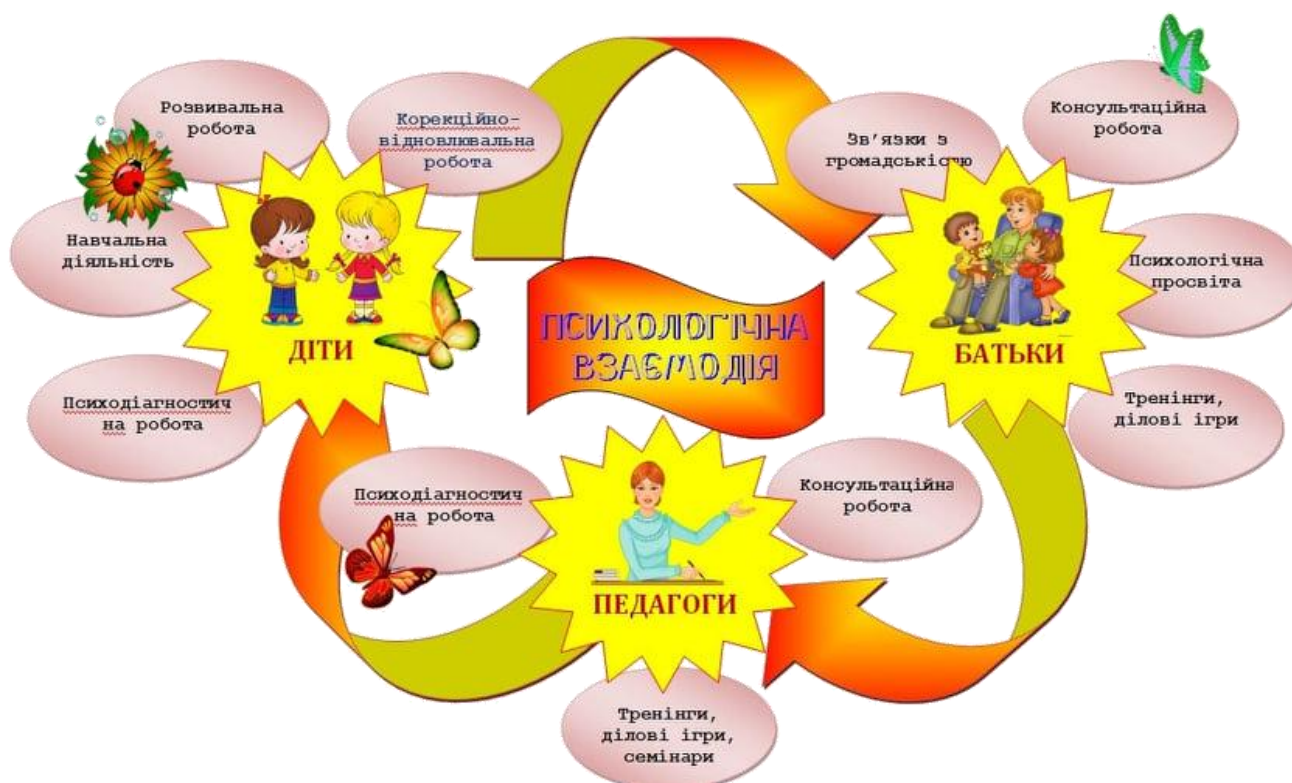


Напрямки роботи



Основними завданнями психологічної служби є:

- адаптація здобувачів освіти 1х класів та профілактика дезадаптації здобувачів освіти при переході з початкової ланки школи в середню (виявлення можливої «групи ризику»);
- адаптація здобувачів освіти, які мають труднощі у навчанні, поведінці, ознаки емоційних розладів (діти, що займають у класі позицію «відторгнутих»); визначення причин труднощів і розробка шляхів їх подолання;
- робота з обдарованими дітьми та дітьми з творчими здібностями (психодіагностика дітей з високим інтелектуальним потенціалом; виявлення обдарованих і талановитих дітей; індивідуальні психологічні консультації даним дітям та їх батькам);
- психологічний супровід розвитку підлітків (діагностика особистісних рис та якостей, особливостей характеру; стимулювання саморозвитку та самовиховання; консультування з особистісних проблем; тематичні бесіди);
- надання допомоги в професійному самовизначенні старшокласників (групова діагностика професійних інтересів, здібностей; профорієнтаційні бесіди, індивідуальні психологічні консультації щодо питань професійного вибору) та профільному навчанні;
- надання допомоги в підготовці учнів 11 класу до ЗНО;
- робота із здобувачами освіти старшого шкільного віку (виявлення психологічної готовності до дорослого життя; діагностика варіантів особистісного самовизначення; допомога у вирішенні особистісних проблем, індивідуальна і групова робота з педагогами, батьками з питань відхилень в поведінці та проблем дітей, пошуку взаєморозуміння);
- пропаганда здорового способу життя, профілактика наркотичної, алкогольної, тютюнової, комп'ютерної залежностей та профілактика ВІЛ/СНІД;
- профілактична робота щодо запобігання торгівлі людьми;

- забезпечення захисту прав і свобод дітей, створення безпечно середовища (запобігання насильству в учнівському колективі та домашньому насильству), робота щодо попередження булінгу, виявлення та подолання насильства в сім'ї та жорстокого поводження з дітьми;
- психологічний супровід здобувачів освіти з особливими освітніми потребами;
- профілактична робота щодо попередження виникнення випадків суїциду і самоушкоджень;
- організація надання допомоги постраждалим внутрішньо переміщеним учням їхнім батькам та членам родини в адаптації до нових умов проживання і навчання, дітям і сім'ям учасників АТО;
- психологічне і соціально-педагогічне забезпечення та супровід інклюзивного навчання дітей з особливими освітніми потребами, консультативна і просвітницька робота з батьками;
- налагодження взаємодії з громадськими організаціями.

Напрямки роботи психологічної служби:

1. діагностика – виявлення причин труднощів у навчанні, інтелектуальному розвитку, соціально-психологічній адаптації; вивчення та визначення індивідуальних особливостей динаміки розвитку особистості, потенційних можливостей в освітньому процесі, професійному самовизначенні;
2. профілактика – своєчасне попередження відхилень у розвитку та становленні особистості, міжособистісних стосунках, запобігання конфліктним ситуаціям в освітньому процесі;
3. корекція – усунення виявлених труднощів соціально-психічного розвитку здобувачів освіти, зниження ризиків проблем адаптації до освітнього середовища, схильності до залежностей та правопорушень, різних форм девіантної поведінки;
4. навчальна діяльність – форма активного співробітництва, направлена на удосконалення, розвиток, формування особистості;
5. консультування – багатофункціональний вид індивідуальної та групової роботи, спрямований на вирішення запитів, з якими звертаються учасники освітнього процесу;
6. зв'язки з громадськістю – діяльність, спрямована на досягнення взаєморозуміння, співпрацю між окремими особами, колективами, соціальними групами, організаціями, державними органами управління;
7. просвіта – формування психологічної та соціальної компетентності учасників освітнього процесу;
8. інші напрямки (організаційно-методична функція, зв'язки з громадськістю, тощо).

ОРГАНІЗАЦІЙНО-МЕТОДИЧНА РОБОТА



- Опрацювання додаткової літератури з психології.
- Ознайомлення з цікавими методиками з психології, комп'ютерними завданнями, інтерактивними тестами.
- Опрацювання матеріалів щодо виховної та корекційної роботи.
- Опрацювання нових психодіагностичних методик, психогімнастик, психо-тренінгів.
- Активна участь у навчально-методичних семінарах практичних психологів, нарадах, семінарах, творчих групах.

У СВОЇЙ ПРАКТИЦІ ВИКОРИСТОВУЮ УСІ ВИДИ ДІЯЛЬНОСТІ ШКІЛЬНОЇ ПСИХОЛОГІЧНОЇ СЛУЖБИ



- ❖ ПСИХОДІАГНОСТИЧНА РОБОТА
- ❖ КОНСУЛЬТАЦІЙНА РОБОТА
- ❖ ПСИХОЛОГІЧНА ПРОСВІТА
- ❖ ПРОФІЛАКТИЧНА РОБОТА
- ❖ КОРЕКЦІЙНО-ВІДНОВЛЮВАЛЬНА РОБОТА
- ❖ ЗВ'ЯЗКИ З ГРОМАДСКІСТЮ
- ❖ ОРГАНІЗАЦІЙНО-МЕТОДИЧНА РОБОТА
- ❖ САМООСВІТА

ПСИХОДІАГНОСТИЧНА РОБОТА



- Діагностування учнів по виявленню тривожності, агресивності, згуртованості, гіперактивності; психодігностика емоційного стану новоприбулих дітей; діагностична робота по виявленню психологічної готовності дітей до школи
- Діагностування пізнавальних процесів, мотиваційної сфери, емоційних станів, темпераменту, характеру, адаптації учнів.
- Відвідування уроків за запитом адміністрації школи;
- Психодіагностика педагогічного колективу.
- Психодіагностика батьків

ПРОФОРІЄНТАЦІЙНА РОБОТА



- Консультації;
- Профдіагностування;
- Демонстрації відеороликів та презентацій;
- Тренінги;
- Виготовлення та поширення профорієнтаційних листівок, буклету.
- Проведення виховних годин, зустрічей



КОНСУЛЬТАЦІЙНА РОБОТА

- Просвітницька робота з дітьми та їх батьками.
- Участь у батьківських зборах за запитом класних керівників.
- Консультування за індивідуальним запитом:
 - адаптація учнів 1 класу;
 - адаптація учнів 5 класу;
 - питання вибору професії учнів 9-11 класів;
 - консультації для батьків, діти яких мають відхилення у здоров'ї чи поведінці.
- Надання методичної допомоги педагогам.

ЗАВДАННЯ

- Вивчити соціально-психологічні особливості учнів:
- ❖ Рівень соціалізації
- ❖ Мотивації
- ❖ Тривожності.
- Дослідити особливості функціонування дитячого колективу – провести соціометрію, опитування, спостереження, проаналізувати результати досліджень.
- Дослідити особливості виховання учнів у сім'ї, стиль стосунків, ставлення до дитини.
- Проаналізувати отримані результати та визначити кроки у полегшенні адаптації школярів.
- Провести корекційно-розвивальну роботу.
- Дослідити та порівняти рівень адаптації.

Психологічна просвіта

- ▣ Діти
 - Консультації
 - Тренінги
 - Виховні години
 - Корекційні заняття
- ▣ Батьки
 - Виступи на б/з
 - Консультації
 - Анкетування
- ▣ Педагоги
 - Консультації
 - Тренінги
 - Педагогічні консиліуми
 - Психодіагностика
- ▣ Колеги-психологи
 - Участь у засіданнях МО
 - Тренінги професійного розвитку
 - Голова районного м/о практичних психологів та соціальних педагогів.